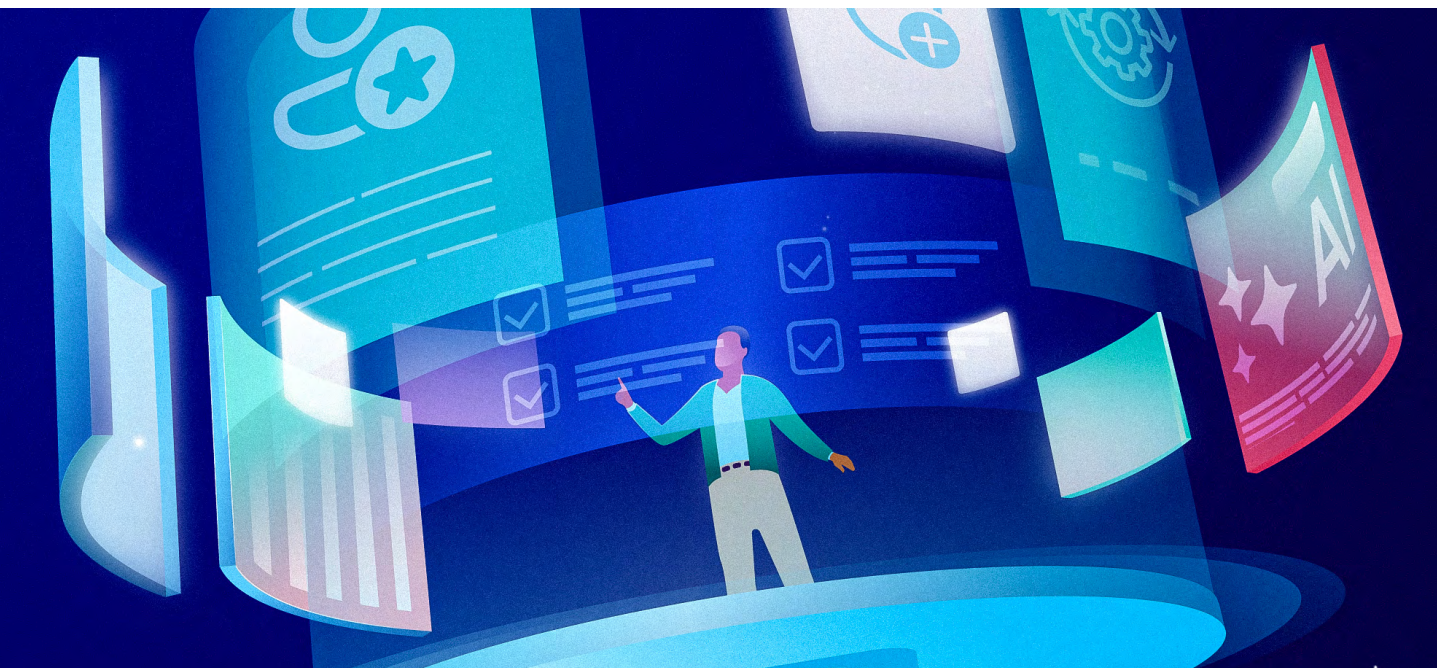


# TeamViewer ONE Avanzado

## La plataforma para el lugar de trabajo digital

Pasa de las soluciones reactivas a la TI gestionada con una plataforma potente.



TeamViewer One Avanzado está diseñado para equipos de TI que busquen una gestión más inteligente de dispositivos finales conforme escalen. Con licencias por dispositivo final con sesiones y puestos ilimitados, ofrece a los equipos de TI una visibilidad total sobre todo el ecosistema de dispositivos, permitiendo una mejor gestión del ciclo de vida, control de software optimizado y una postura de seguridad más fuerte. Junto con el acceso remoto seguro, DEX Essentials y la información de sesión y los resúmenes basados en IA, el paquete Avanzado ofrece gestión y detección de activos, gestión de parches e implementación de software para mantener la flota informática segura y actualizada. Con el inicio de sesión único integrado y la auditabilidad, ayuda a las empresas en continuo crecimiento a mantener su gobernanza y su cumplimiento normativo al mismo tiempo que se aseguran de que las operaciones de TI sigan siendo eficientes.

### Desafíos que TeamViewer ONE Avanzado ayuda a superar:



**Grandes costes operativos debido a la falta de automatización**



**Demanda de una experiencia de usuario y un cumplimiento normativo mejores**



**Entornos de TI complejos con herramientas aisladas**

## Capacidades esenciales para reducir los costes operativos y mejorar la experiencia del lugar de trabajo digital:



### Acceso y soporte a dispositivos remotos

Accede a dispositivos de usuarios finales para controlarlos de forma segura y así poder resolver problemas, instalar actualizaciones o brindar asistencia a dichos usuarios, más allá del sistema operativo o la ubicación.



### Información y recomendaciones basadas en IA

Resúmenes de sesión, analíticas y asistencia dentro de la sesión para aumentar la eficiencia del soporte de TI.



### Gestión de la experiencia en la aplicación

Monitoriza la capacidad de respuesta y la fiabilidad de las aplicaciones web y de escritorio para asegurar un rendimiento constante a los usuarios finales.



### DEX Essentials

Identifica y resuelve problemas de forma proactiva antes de que interrumpan a los usuarios y afecten la productividad.



### Auditabilidad de acceso remoto

Accede a registros de eventos. Audita las acciones de usuario para detectar riesgos, cumple los requisitos de seguridad de los datos y mejora los servicios de soporte.



### Inicio de sesión único

Ahorra tiempo y esfuerzo permitiendo que los usuarios accedan a TeamViewer a través de tu proveedor de identidad de inicio de sesión único (SSO).



### Detección y gestión de activos

Detecta y gestiona activos de hardware y software en tu red.



### Gestión de parches

Automatiza el proceso de tu instalación de parches y mejora la seguridad de tu ecosistema.



### Implementación de software

Instala software de forma remota y masiva sin interrumpir a los usuarios finales.

## Explora los niveles de los distintos paquetes de TeamViewer ONE:

Capacidades dentro del servicio	Precio anual por dispositivo final (DF)	
	Estándar	Avanzado
Acceso a dispositivos remotos y soporte para Windows y MacOS	✓	✓
Gestión de políticas de dispositivos y de usuarios	✓	✓
Automatizaciones de las sesiones remotas	✓	✓
Acceso a escritorio remoto	✓	✓
Información DEX	✓	✓
Corrección y automatización DEX	✓	✓
Valor y beneficios DEX	✓	✓
Informes de conexiones	✓	✓
Información y recomendaciones basadas en IA 1 crédito/PF/mes	✓	✓
Inicio de sesión único		✓
Auditabilidad de acceso remoto		✓
Gestión y detección de activos		✓
Gestión de parches para SO/aplicaciones de terceros		✓
Implementación de software		✓
Autenticación de dos factores   Control de acceso basado en roles   API web   Soporte multi-monitor   Grabación de sesión remota   Wake on LAN		
Licencias y canales ilimitados para personal técnico de TI		